



# 회 사 소 개 서

주요사업분야소개

TAS Technology Inc 의 회사소개 및 사업분야 소개

2011-09

목	차
1. 회사개요 .....	3
2. 회사연혁 .....	4
3. 회사이념 .....	6
4. 조 직 .....	7
5. 사업분야 .....	8
1. 제어 / 계측 .....	9
2. $\mu$ -Process Application .....	9
3. Window Application .....	10
6. 사업장위치 .....	11

## 1. 회사개요

- 법 인 명 : (주)타스테크놀로지
- 소 재 지 : 경기도 군포시 산본동 1143-2 번지 우주타운빌딩 5 층
- 대 표 이 사 : 이 왕 재
- 업 종 : 제 조 업
- 회사 설립일 : 1992 년 2 월 (TA 엔지니어링)

## 2. 회사연혁

- 1992 년 : TA 엔지니어링 창립
- 1992 년 : LG 전자 협력업체 등록
- 1999 년 : 삼성 SDS 및 전자 협력 업체 등록
- 1999 년 : Kefico 협력 업체 등록
- 1999 년 : SK 텔레텍 협력 업체 등록
- 2000 년 : 사업장 이전
- 2001 년 : 한국애질런트 Channel Partner 협정
- 2002 년 : 정보통신부 단말기 형식인증 System 개발
- 2004 년 : ESP(electronic stability program ) Simulation System 개발  
삼성전자 RF Switching UNIT 개발
- 2005 년 : UPS 원격감시 시스템 개발  
MPS(Measurement Program by Script) 개발
- 2006 년 : 생산 관리경보 System 개발
- 2007 년 : Vehicle Smart Key Test System 개발  
Immobilize Simulation System 개발  
TPMS Test System 개발  
삼성전기 SAW 필터 시험소프트웨어 개발
- 2008 년 : TYCO BCM Test System 개발  
삼성전기 EPD 필터 시험소프트웨어 개발

만도 ECU(EPB & MOC) 시뮬레이터 개발

만도 CAN 시뮬레이터 개발

- 2009 년 : BMS(Battery Management system 중계기용) 개발

ECU Program Write 개발

- 2010 년 : 만도 MDPS Simulator 개발

만도 SENT Convert 개발

만도 SENT Simulator 개발

- 2010 년 : 만도 MGH80 Simulator 개발

SPAS Simulator 개발

- 2011 년 : 만도 Data Logger 개발

- 2012 년 : 만도 ECU Download Tool (CAN 통신) 개발

만도 SDC Simulator 개발

만도 Flexray Convert/Simulator 개발

- 2013 년 : 만도 Brake Function Test System 개발

만도헬라 Yaw&G GEN 2.0 Analyzer 개발

### 3. 회사이념

- **절대적 고객만족 지향**

다양하고 신속히 발전하는 산업 환경 속에서, 요구 되는 고객의 주문에 대하여 축적된 풍부한 응용기술경험과 Solution 을 바탕으로 신속한 서비스를 제공하여 절대적 고객만족을 실현

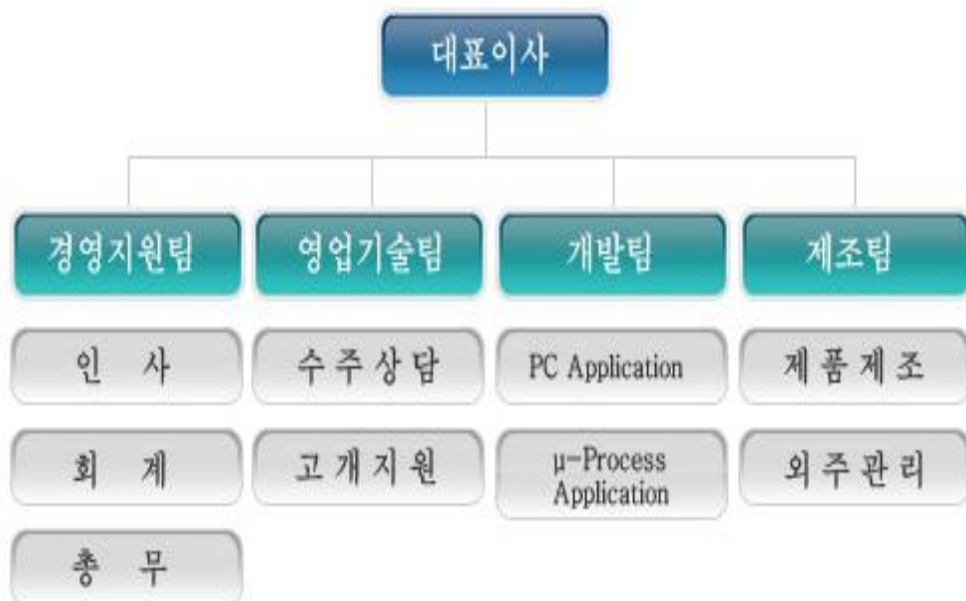
- **주주, 고객, 임직원이 항상 만족을 느끼는 회사**

축적된 Know-How, 대외 신뢰성, 회사의 지속적인 성장을 기반으로 비전을 제시하여 주주, 고객, 임직원이 항상 만족하는 회사를 지향

- **끊임없는 도전을 추구하는 자세**

신기술 적용 및 개발을 위해 부단한 노력과 불굴의 의지로 차원 높은 기능과 성능, 경제적 가치 만족을 고객에게 제공하여 상호간의 Win-Win 을 추구

## 4. 조 직



## 5. 사업분야

- 당사는 제어/계측,  $\mu$ -Process, Windows Application 등의 다양한 분야에서 축적된 기술을 바탕으로, 고객 요구에 대하여 양질의 통합 기술서비스를 제공함으로써, 고객만족을 통해 기업가치를 향상시켜 나가는 회사입니다.
- 정보통신사업과 관련된 대부분의 분야에 대해 탁월한 해결능력과 다양한 서비스를 제공하고 있으며, 특히 제어계측 시스템과 관련된 개발 용역 분야에서는 풍부한 응용기술력을 제공함으로써 고객으로부터 만족한 평가를 받고 있습니다.
- 또한, 오늘날에는 당사가 보유한 기술기반 위에 더욱 전문적인 정보통신 지식을 추가하여, 초일류 정보통신 기업으로 거듭나기 위해 부단히 연구, 노력하고 있습니다.





## 1. 제어 / 계측

- IBM Compatible PC 기반의 소프트웨어로 RS232C, USB, GPIB, DIO, LAN, CAN 등의 Interface 를 통해 상용의 계측장비 혹은 제어장치를 제어하여 프로그램 된 시험/공정을 자동으로 진행하고 결과를 데이터베이스 혹은 파일로 저장하는 시스템 입니다.
- 이러한 시험/공정자동화 시스템에 추가 기술을 응용하여 불량측정, 품질분석, 보고서출력, 공정관리, 공정분석 등의 기능을 구현 할 수 도 있으며, A/D-D/A 카드, 모터제어 카드, 바코드 등의 장치를 이용하여 사용자가 원하는 최적의 기능 및 생산성과 품질을 동시에 만족하는 시스템을 구현할 수 있습니다.
- 당사는 제어/계측에 관계된 제반 기술뿐 아니라, 하드웨어 설계 기술, 풍부한 경험과 축적된 기술을 인정받아 한국애질런트와 Channel Partner 협정을 맺고 계측장비를 이용한 모든 분야의 응용 소프트웨어 구현 및 이와 관련된 업무지원 서비스를 하고 있습니다.

## 2. $\mu$ -PROCESS APPLICATION

- 당사는 마이크로 프로세서 및 전자부품을 이용하여 특정기능을 수행하는 각종 제어장치의 개발능력과 더불어 H/W 설계능력, PCB 설계능력을 보유하고 있으며, 특히 마이크로 프로세서와 관련해서는 다양하고 많은 개발경험과 축적된 기술을 보유하고 있습니다.
- 고객은 컨트롤러를 개발하기 위해서 H/W 관련업체, PCB 설계업체, Firmware 개발업체를 일일이 접촉하지 않아도 되며, 당사를 통해서 고객이 원하는 기능과 성능을 정확히 설명 하고 협의 한다면, 당사로부터 고객이 원하던 완성된 제품을 받을 수 있다는 이점이 있습니다.
- 만일, 고객이 PC 에 Interface 될 컨트롤러 와 컨트롤러를 제어할 PC 용 프로그램까지 원한다면 업체를 물색하는 것만해도 여간 고민이 아닐 것이지만, 당사는 고객이 원하는 종합적인 기술들을 보유하고 있으므로 통합적이고 수준 높은 서비스를 제공 할 수 있습니다.

### 3. WINDOW APPLICATION

- 당사는 IBM Compatible PC 기반의 제어/계측용 소프트웨어뿐만 아니라, 특정 컨트롤러를 제어하기 위한 GUI 및 하드웨어 기반의 윈도우 드라이브 DLL, 데이터 베이스, 원격제어/계측 등에 대한 다양한 Solution 을 기반으로 고객의 요구에 대응하고 있습니다.
- 또한 급변하는 시장의 요구에 부응하기 위하여 항상 새로운 기술 및 기법을 효율적으로 습득하고 있으며, 습득된 기술을 바탕으로 고객에 대한 최상의 서비스를 실현하기 위해 부단히 노력하고 있습니다.
- 당사는 Software 와 Hardware 기술을 융합하고 축전된 경험과 기술을 바탕으로 고객이 요구하는 다양한 형태의 주문을 소화해 나가고 있습니다.

## 6. 사업장위치

주소 : 우:435-040 / 경기도 군포시 산본동 1143-2번지 우주타운빌딩 5층  
TEL : 031-399-3140 FAX : 031-399-3146

